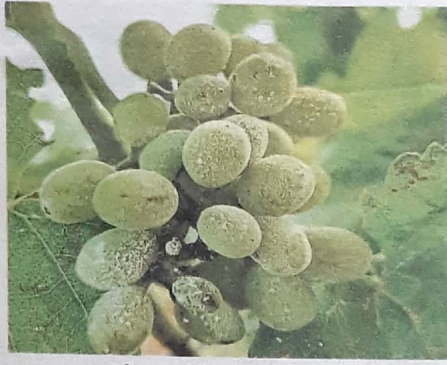




द्राक्ष घडावर डाऊनीचा प्रादुर्भाव



द्राक्ष मण्यावर भुरीचा प्रादुर्भाव

# द्राक्ष बागांमध्ये भुरी, डाऊनी वाढण्याची शक्यता

## द्राक्ष सल्ला

डॉ. सुजोय साहा, डॉ. रत्ना ठोसर

सध्याच्या काळात हवामानामध्ये बदल होत आहेत. या बदलामुळे द्राक्ष बागेत भुरी आणि डाऊनी रोगांचा प्रादुर्भाव वाढण्याची शक्यता आहे. हे लक्षात घेऊन नियंत्रणासाठी योग्य उपाययोजना कराव्यात.

गेल्या दोन-तीन दिवसांपासून पडणाऱ्या अवकाळी पावसामुळे द्राक्ष बागेत अडचणी तयार झाल्या आहेत. सतत ढगाळ वातावरण, मध्येच पडणारा पाऊस यामुळे तापमानात बदल होत आहे. या बदलामुळे द्राक्ष बागेमध्ये भुरी आणि केवडा रोगांच्या वाढीसाठी पूरक वातावरण तयार झाले आहे. पावसानंतर थंडी वाढण्याची शक्यता, तसेच वातावरण कोरडे राहण्याची शक्यता आहे. यामुळे भुरीच्या प्रादुर्भावाचा धोका वाढू शकतो.

## भुरी नियंत्रण

- ज्या बागांमध्ये छाटणीनंतर ५० दिवस पूर्ण झालेले नाहीत, अशा बागांमध्ये भुरी नियंत्रणासाठी फ्लूओपायरम अधिक टेब्यूकोनाझोल ०.५ मिलि प्रति लिटर पाणी किंवा फ्लूओपायरॉक्सिडाइड अधिक डायफेनोकोनॅझोल ०.८ मिलि प्रति लिटर पाणी किंवा सायफ्लूफेनामीड ०.५ मिलि प्रति लिटर पाणी या प्रमाणात फवारणी करावी.
- ज्या बागांमध्ये छाटणीनंतर ५० दिवस

## फळकूज नियंत्रण

अवकाळी पावसामुळे नाशिक, निफाड, विंडोरी, सिन्नर, ओझर या भागांमध्ये द्राक्ष घडांमध्ये पाणी साठून फळकूज होण्याची शक्यता आहे. अशा बागांमध्ये मिनरल ऑईल २ मिलि प्रति लिटर पाण्यात मिसळून फवारणी करावी. ज्या ठिकाणी थोडीशी रिमझिम आहे अशा ठिकाणी ट्रायकोडर्मा ठिबकद्वारे (२ ते ३ लिटर प्रति एकर) द्यावे किंवा द्राक्ष घडांवर फवारणी (५ मिलि प्रति लिटर पाणी) केल्यास फायद्याचे होऊ शकते.



द्राक्ष घडामध्ये साठलेले पाणी

पूर्ण झाले आहेत अशा बागांमध्ये किंवा फळधारणा होत असलेल्या बागांमध्ये भुरी नियंत्रणासाठी सल्फर (८० डब्ल्यू डीजी) २ ग्रॅम प्रति लिटर पाणी किंवा अॅम्पेलोमायसीस क्विसक्वॅलिस ६ ते ८ मिलि प्रति लिटर पाण्यात मिसळून फवारणी करावी.

- सल्फर (८० डब्ल्यूडीजी) २ ग्रॅम अधिक अॅम्पेलोमायसीस क्विसक्वॅलिस ६ ते ८ मिलि प्रति लिटर पाणी यांच्या एकत्रित मिश्रणाची फवारणीदेखील भुरीचे प्रभावीपणे नियंत्रण करू शकते. अॅम्पेलोमायसीस क्विसक्वॅलिस हे जैविक बुरशीनाशक असल्यामुळे त्याची ट्राय अझोल गटातील बुरशीनाशकांसोबत फवारणी करू नये.

## केवडा (डाऊनी) नियंत्रण

- ज्या भागांमध्ये पावसानंतर धुके व दवाचे प्रमाण वाढलेले आहे त्या भागांमध्ये केवडा (डाऊनी) बीजाणू पुन्हा सक्रिय होऊन प्रादुर्भाव वाढण्याची शक्यता आहे. फळधारणेच्या वेळी केवडाचा

प्रादुर्भाव झाल्यास द्राक्ष बागेचे १०० टक्क्यांपर्यंत नुकसान होऊ शकते. अशा वेळी होणारे नुकसान टाळण्यासाठी निर्यातक्षम द्राक्ष बागेत पोर्टिशिम सॉल्ट ऑफ फॉस्फोरिक ऑसिड ४ ग्रॅम अधिक मॅन्कोझेब २ ग्रॅम प्रति लिटर पाणी या प्रमाणे फवारणी करावी. स्थानिक बाजारपेठेसाठीच्या द्राक्ष बागांसाठी डायमथोमॉर्फ ०.५० ते १ ग्रॅम अधिक मॅन्कोझेब २ ग्रॅम प्रति लिटर पाण्यात मिसळून फवारणी करावी.

- द्राक्ष घडांवर डाऊनीचे प्रमाण अधिक असल्यास अशा बागांमध्ये सायझोफॅमिड २०० मिलि प्रति हेक्टरी किंवा अॅमिसुलब्रोम ३७५ मिलि प्रति हेक्टरी या प्रमाणात फवारणी करावी. फवारणीसाठी हेक्टरी १००० लिटर पाणी वापरावे. दव किंवा धुक्याचे प्रमाण अधिक असणाऱ्या भागांमध्ये मॅन्कोझेब ३ ते ४ किलो प्रति एकर या प्रमाणे धुळणी करावी.

☎ : ०२०-२६९५६०३२  
(राष्ट्रीय द्राक्ष संशोधन केंद्र, मांजरी, जि. पुणे)

# रब्बी पिकांवर दिसतय किडींचा प्रादुर्भाव

डॉ. संजोग बोकरन, डॉ. पुरुषोत्तम झंवर

## ज्वारी

अमेरिकन लष्करी अळी

- रोपावस्थेत पहिल्या दोन अवस्थांतील अळ्या पानाचा हिरवा भाग खरवडून खातात. त्यामुळे पानावर पांढरे चट्टे दिसतात.
- नंतरच्या अवस्थेतील अळ्या पोंग्यामध्ये प्रवेश करून पाने खाण्यास सुरुवात करतात. त्यामुळे पाने कुरतडल्यासारखी दिसतात.
- पानांना छिद्रे व पोंग्यामध्ये अळीची विश्वा ही अळीच्या प्रादुर्भावाची चिन्हे आहेत.



अमेरिकन लष्करी अळीचा प्रादुर्भाव

## नियंत्रण

- पेरणीनंतर लगेच एकी दहा पक्ष्यांचे उभारवेत.
- पानांवर दिसणारे अंडीपुंज व सुरुवातीच्या अवस्थेतील मोठ्या अळ्या गोळा करून नष्ट कराव्यात.
- किडीच्या सर्वेक्षणासाठी सुरुवातीपासून एकी पाच कामगंध सापळे लावावेत. मोठ्या प्रमाणात नर पतंग पकडण्यासाठी १५ कामगंध सापळे प्रति एकी लावावेत.
- सुरुवातीच्या वाढीच्या काळात ५ टक्के निंबोळी अर्क ५० मिलि किंवा अझाडिरेक्टिन (१५०० पीपीएम) २५ मिलि प्रति १० लिटर पाण्यात मिसळून फवारावे.
- प्रादुर्भाव दिसू लागताच नेमुेरिया रिलॉई

- (जैविक मित्रबुरशी) ५० ग्रॅम किंवा मेटा-हायड्रियम अॅनिसोपल्ली ५० ग्रॅम प्रति १० लिटर पाण्यात मिसळून फवारणी करावी.
- प्रादुर्भाव आर्थिक नुकसान पातळीच्या वर गेल्यास रायासिनिक कीटकनाशकांची आल्ट्रान पालटून फवारणी करावी. द्रावण पोंग्यात जाईल याची काळजी घ्यावी.
- १०-२० टक्के नुकसान असल्यास फवारणी : (प्रमाण प्रति १० लिटर पाणी)
- इमामेक्टिन बेन्झोएट (५ एसजी) ४ ग्रॅम किंवा
- थायामेथोक्झाम (१२.६ टक्के) अधिक लॅम्बडा सायहॅलोथ्रीन (१.५ टक्के झेडसी) ५ मिलि किंवा
- क्लोराँट्रानिलीप्रोल (१८.५ टक्के एस.सी) ४ मिलि किंवा
- स्पायनोटोसम (११.७ एससी) ५ मिलि

## गहू

### खोडमाशी

- प्रादुर्भाव फक्त रोपावस्थेत दिसून येतो.
- उशिरा पेरणी झालेल्या ठिकाणी प्रादुर्भाव जास्त प्रमाणात आढळतो. ढगाळ वातावरणात या किडीची वाढ झपाट्याने होते.
- प्रामुख्याने ज्वारी, बाजरी, मका व गहू या पिकांवर उपजोविका करते.
- अळी रोपाच्या बुडापर्यंत जाऊन खोडाला छिद्र पाडते. आत शिरून वाढणाऱ्या पोंग्यावर उपजोविका करते. त्यामुळे सुरुवातीला मधला वाढणारा रोपाचा भाग पिवळसर पडून नंतर तो मरून जातो. यालाच पोंगेमर असे म्हणतात.
- लहान रोपे या किडीच्या प्रादुर्भावामुळे



खोडमाशीची अळी

पूर्णतः मरून जातात. तर मोठ्या रोपांना बाजूने फुटते फुटून उत्पादनात घट दिसून येते.

## नियंत्रण

- पिकावर ५ टक्के निंबोळी अर्काची प्रतिबंधात्मक फवारणी करावी. प्रादुर्भाव जास्त असल्यास किंवा १० टक्के पोंगेमर असल्यास सायपरमेथ्रिन (१० ईसी) एक मिलि प्रति लिटर पाण्यात मिसळून फवारणी करावी.

अग्रावन टीप : कीटनाशकांचे प्रमाण नॅपर्सक पंप किंवा हाय व्हॉल्यूम पंपासाठीचे आहे.

☎ : डॉ. संजोग बोकरन, ९९२१७५२०००

☎ : डॉ. पुरुषोत्तम झंवर, ७५८८१५१२४४

(कृषी कीटकशास्त्र विभाग, वसंतराव नाईक मराठवाडा कृषी विद्यापीठ, परभणी)

कीटनाशके संजीवके वापरसंबंधी

कीटनाशकांच्या शिफारशी लेबल क्लेमप्राम किंवा जॉएंट अग्रेसकोप्राम आहेत. फवारणीचे प्रमाण हाय व्हॉल्यूम फवारणी पंपासाठीचे आहे. खरेदीवेळी पक्के बिल घ्यावे. बॅन किंवा 'रेस्ट्रिक्टेड' आहे का पाहावे. लेबल क्लेम वाचावेत. पुरेशा ज्ञानाशिवाय रसायने एकमेकांत मिसळू नयेत. रसायनांचा गट तपासावा. पीएच आय, एमआरएल तपासावेत. पेरणी वा लागवडीपूर्वी संबंधित बियाणांवर कोणती बीजप्रक्रिया केलेली आहे, हे तपासूनच पुढील बीजप्रक्रिया करावी.

मधमाशी, मित्रकीटकांना हानिकारक कीटनाशकांचा वापर टाळावा. पीक फुलतेच अवस्था लक्षात घेऊन कीटनाशकांचा समजून वापर करावा.