

द्राक्ष बागेतील रोगाचे जैविक व्यवस्थापन

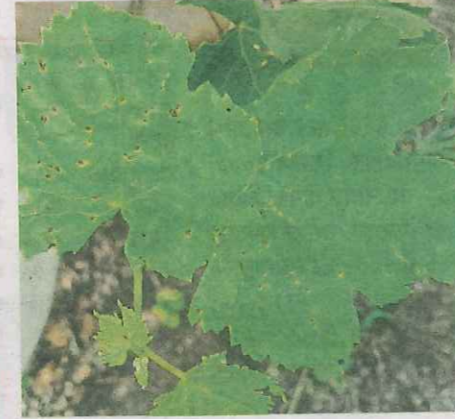
द्राक्ष सल्ला

डॉ. सुजाय साहा, सुमंत कबाडे,
डॉ. आर. जी. सोमकुंवर

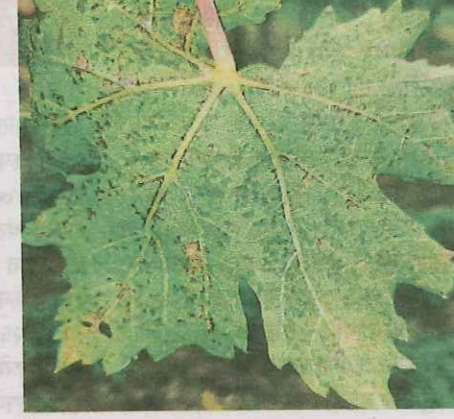
सध्या काही द्राक्ष विभागामधील तापमानात घसरण होत असून, आर्द्रतेमध्ये वाढ होत आहे. या पूर्वी झालेल्या अवकाळी पावसामुळे अनेक बागांमध्ये

रोगनिर्मितीसाठी पोषक वातावरण निर्माण झाले आहे. त्यातच पुढील काही दिवसांमध्ये मॉन्सूनच्या पावसाच्या आगमनाचे संकेत मिळत आहेत. खरड छाटणीनंतर विशेषतः बुरशीजन्य आणि जिवानूजन्य करपा या रोगांच्या प्रादुर्भावाचे संकेत दिसून येत आहे. या रोगाचे नियंत्रण मिळविण्यासाठी उपाययोजना महत्त्वाच्या ठरतील.

रासायनिक बुरशीनाशकांचा अधिक प्रमाणात वापर हा आरोग्य व द्राक्षाच्या उत्तम दर्जासाठीही हानिकारक ठरू शकतो. सोबतच उत्पादन खर्चात होणारी वाढ



द्राक्ष पानावरील बुरशीजन्य करपा



जिवानूजन्य करपा

छोट्या जाहिराती

व्यवसायवृद्धीचा मार्ग

क्लासिफाइड विशेष योजना:
सहा ओळींसाठी फक्त ५०० रुपये, पुढील प्रत्येक जादा ओळीस रु. ८५/-
२ पेड + १ फ्री,
३ पेड + २ फ्री,
५ पेड + ५ फ्री,
१० पेड + १२ फ्री

खते / औषधे

सुशांत केमिकल्स नाशिक बायोपेस्टीसाईड्स, बायोफंगी साईड्स, पीजीआर, अॅग्रो केमिकल्स, होलसेल रेटमध्ये बल्क किंवा रिपॅक करून मिळेल. ईमेल- sushantchem69@gmail.com वेबसाईट- www.sushantchem.com यावर संपर्क करावा

खते / औषधे विक्री

सेलम जातीचे चांगल्या प्रकारचे तयार हळद बियाणे मिळेल पत्ता- सह्याद्री फार्मस आडगांव. संपर्क नं.- ९९२२२८४०७२, ७८४९७८८५९.

गार्गीची बहुउपयोगी

किटकनाशके, बुरशी नाशके, संजीवके, विद्राव्ये खते

सर्व पिकांसाठी फळबागांसाठी कापसासाठी

गार्गी जीव ९०%
जिब्रोविक ऑसिड ०.००१%
ट्रायकोन्टॉनॉल ०.१%
इथोफॉन ३९%
जिब्रोविक ऑसिड ०.१८६ एस पी
वापरा, भरवोस दर्जेदार उत्पादन मिळवा
जिल्हावार विक्रते नेमणे आहे.

गार्गी अॅग्रो सर्व्हिसेस
नाशिक-विदर्भ-पिंपळगाव-नारायणगाव
७५८८५७८५६
गार्गी हे! तो खेती हे!

व्यवसायविषयक

व्यवसाय धंदा

कृषी किटकनाशके, संजीवके, मायक्रोन्यूट्रीयन्ट, पी.जी.आर. निर्मिती शिबीर व सर्व मेटेरिअल होलसेल भावात मिळेल. संपर्क : ८९५६३४०३९५, ९८२२८८२४२५. मोबा. ८९७५७२७३६०.

सुशांत केमिकल्स, नाशिक.
एरिया वाईज
डिलर्स नेमणे आहेत
-Email- sushantchem69@gmail.com
-Website- www.sushantchemicals.com
मो.नं. 9168627007

नोकरीविषयक

नोकरी देणे

कॅन बायोसिस कंपनी करिता संपूर्ण महाराष्ट्रात तालुकावार मार्केटींग प्रतिनिधी नेमणे आहे. पात्रता पदवीधर / कृषी पदवीधरस प्राधान्य पगार. रु. १५००० ते ३०००० (पात्रतेनुसार) मो. ८९५६३४०३९५, ९८२२८८२४२५. ईमेल.hr@kanbiosys.com

शेती कामासाठी चिचवड येथे जोडपे कामगार पाहिजे. राहण्याची सोय. शेती कामाचा अनुभव असणे गरजेचे आहे. मो. ९५४५३११६९८ / ८८०५८१८८७७६.

प्रोम, पीडीएम विद्राव्ये खते, सुक्ष्म अन्नद्रव्ये खते व पीजीआर (जी-२) उत्पादक कंपनीस एरिया सेल्स मॅनेजर पाहिजेत. ४ ते ५ वर्षे अनुभव आवश्यक. बायोडाटा ९५६११२३५१० या नंबरवर व्हाट्सअप करा.

Any Graduate. Any PG. Process Managers : Any BE, ME, MBA, M.Sc, M.Com, CA, CMA, Tally, Best Salary. Job Location Manik Baug, Sinhgad Rd. Whats App : 9272613634, 8956252858.

शेती आणि शिवार आहे पण खर्च आणि मिळणारे उत्पन्न मेळ बसत नाही? महाराष्ट्र शासन मान्यता प्राप्त सुरू करा सुख आणि समृद्धी देणारे कृषी पर्यटन केंद्र. आजच जाणून घ्या माहिती. मो 9822090005.

शेतीविषयक अन्य विषय

फलोत्पादन/ फळप्रक्रिया

शेती फळबागा मजुरांसह लागवड जोपासना व मार्केटींग करून देऊ. तयार फळबागांचे मॅटेनन्सही करतो. www.agrifrutfarming.com 9850601641

शेतीविषयक व्यवसाय

कृषी पर्यटन

वाचकांसाठी निवेदन सर्व प्रकारच्या जाहिरातींमधील मजकूर जाहिरातवर्गाने दिल्या-नुसार प्रसिद्ध केल्या जातील. यातील कोणत्याही माहितीच्या सत्यतेबाबत 'सकाळ' व्यवस्थापन ही देऊ शकत नाही. याची वाचकांनी नोंद घ्यावी. -वरिष्ठ व्यवस्थापक, अग्रावण

बी - बियाणे

बियाणे / रोपे विक्री

शेवरी, सुबाभुळ, हादगा दशरथघास, मेथीघास, शेवगा, बियाणे किरकोळ व होलसेल भावात ऑर्डर प्रमाणे पोडोच मिळेल. माधवबाग अॅग्रो : ८८५५८८५५७८.

सल्ला- सेवा- मार्गदर्शन

शेतीविषयक मार्गदर्शन/ प्रशिक्षण

सुवर्णसंधी निर्यात क्षेत्रात अग्रगण्य जलसमृद्ध एफपीओ निर्यातक्षम दर्जाचा शेतमाल पिकविणारे सहभागीदार शेतकरी पाहिजेत. पीके: द्राक्ष, डाळींब, केळी, लिंबू, भाजीपाला या विषयी संपूर्ण मार्गदर्शन (विक्री हमीसह) युरोप रेसिड्यू फ्री प्राधान्य. (नियम अटी लागू). संपर्क : ७७७६०९२०८७.

जमीनविषयक

जमीन कसण्यासाठी/ प्रकल्पाने देणे

चिचवड, पुणे येथे नदीकाठी शेतजमीन करणेस देणे आहे. सहा एकर. मो. ९५४५३११६९८ / ८८०५८१८८७७६.

व्यवस्थापन

करपाच्या नियंत्रणासाठी रोगग्रस्त भाग छाटून नष्ट करावा. पिकांची काढणी झाल्यावर बुरशीग्रस्त भाग किंवा जुन्या रोगग्रस्त फांद्या नष्ट करून द्राक्षबाग स्वच्छ ठेवावी.

पूर्ण वेलीवर, ओलांडा व खोडावर ट्रायकोडर्मा २-५ मिलि प्रति लिटरची फवारणी करावी.

मॉन्सूनच्या सुरुवातीला ट्रायकोडर्मा २-५ मिलि प्रति लिटर पाणी याप्रमाणे ठिबक सिंचनाद्वारे ७ दिवस ते १५ दिवसांच्या अंतराने द्यावा.

मांजरी ट्रायकोशक्ती १० ग्रॅम प्रति एकर या प्रमाणे आळवणी करावी.

कीडनाशकांच्या शिफारशी लेबल क्लेमप्राप्त किंवा जॉएंट अॅग्रेसकोप्राप्त आहेत. फवारणीचे प्रमाण हाय व्हॉल्यूम फवारणी पंपासाठीचे आहे. खरेदीवेळी पक्के बिल घ्यावे. बॅन किंवा 'रेस्ट्रिक्टेड' आहे का पाहावे. लेबल क्लेम वाचावेत. पुरेशा ज्ञानाशिवाय रसायने एकमेकांत मिसळू नयेत. रसायनांचा गट तपासावा. पीएचआय, एमआरएल तपासावेत. पेरणी वा लागवडीपूर्वी संबंधित बियाणांवर कोणती बीजप्रक्रिया केलेली आहे, हे तपासूनच पुढील बीजप्रक्रिया करावी.

कीडनाशकांच्या शिफारशी लेबल क्लेमप्राप्त किंवा जॉएंट अॅग्रेसकोप्राप्त आहेत. फवारणीचे प्रमाण हाय व्हॉल्यूम फवारणी पंपासाठीचे आहे. खरेदीवेळी पक्के बिल घ्यावे. बॅन किंवा 'रेस्ट्रिक्टेड' आहे का पाहावे. लेबल क्लेम वाचावेत. पुरेशा ज्ञानाशिवाय रसायने एकमेकांत मिसळू नयेत. रसायनांचा गट तपासावा. पीएचआय, एमआरएल तपासावेत. पेरणी वा लागवडीपूर्वी संबंधित बियाणांवर कोणती बीजप्रक्रिया केलेली आहे, हे तपासूनच पुढील बीजप्रक्रिया करावी.

कीडनाशकांच्या शिफारशी लेबल क्लेमप्राप्त किंवा जॉएंट अॅग्रेसकोप्राप्त आहेत. फवारणीचे प्रमाण हाय व्हॉल्यूम फवारणी पंपासाठीचे आहे. खरेदीवेळी पक्के बिल घ्यावे. बॅन किंवा 'रेस्ट्रिक्टेड' आहे का पाहावे. लेबल क्लेम वाचावेत. पुरेशा ज्ञानाशिवाय रसायने एकमेकांत मिसळू नयेत. रसायनांचा गट तपासावा. पीएचआय, एमआरएल तपासावेत. पेरणी वा लागवडीपूर्वी संबंधित बियाणांवर कोणती बीजप्रक्रिया केलेली आहे, हे तपासूनच पुढील बीजप्रक्रिया करावी.

ही शेतकऱ्यांपुढील समस्या ठरत आहे. दर्जेदार द्राक्षनिर्मितीच्या दृष्टीने जैविक बुरशीनाशकांचा वापर करणे फायद्याचे ठरते.

बुरशीजन्य करपा (कोलेटोट्रिकम ग्लेओस्पोरोईडीस)

लक्षणे : करपा रोगामुळे द्राक्षाच्या पानावर बारीक ठिपके पडतात. या ठिपक्यांचा आकार गोल किंवा कोनात्मक असतो. रोगग्रस्त पानावर मोठ्या प्रमाणावर गोलाकार ठिपके येतात. रोगाचा प्रादुर्भाव झालेल्या ठिकाणी पानाचा भाग वाळायला सुरुवात होते व छिद्र पडते. यालाच 'शॉट होल' असे म्हणतात. त्याच्या पुढील अवस्थेमध्ये संपूर्ण पान करपते. सुरुवातीचा प्रादुर्भाव सामान्यतः कोवळ्या पानांवर होतो. नवीन फुटीवर जास्त प्रादुर्भाव झाल्यास शेंड्याचा भाग करपतो. रोगग्रस्त पाने आकारहीन व वेडीवाकडी दिसतात. पानाप्रमाणे हा रोग द्राक्ष काड्यावरही आढळतो. सुरुवातीला जांभळट-तपकिरी रंगाचे उभट गोलाकार ठिपके आढळतात. कालांतराने ठिपके एकमेकांत मिसळून ठिपक्यांचा मधला भाग खोलगट होतो. त्यांची व्याप्ती कडापर्यंत होते. या रोगाचा प्रादुर्भाव पीक उत्पादनाच्या कोणत्याही अवस्थेमध्ये होते. सध्या सांगली जिल्ह्यामधील तासागाव, सोनी या भागात बुरशीजन्य करपा रोगाचा प्रादुर्भाव दिसून येत आहे.

वरील उपाय करूनही करपा रोगाचा प्रादुर्भाव राहिल्यास, हेक्झाकोर्नेझोल १ मिलि प्रति लिटर प्रमाणे फवारणी करावी. करपा रोगाची तीव्रता अधिक असल्यास, कार्बेन्डाझिम १.२ ग्रॅम किंवा थायोफिनेट मिथाईल १.२ ग्रॅम प्रति लिटर पाणी याप्रमाणे फवारणी करावी.

जिवानूजन्य करपा (झान्थोमोनास कॅम्पेस्ट्रिस विटिकोला)

बागेत ओलसर आणि उबदार वातावरण असल्यास रोगाचा प्रादुर्भाव होतो. या रोगाची लक्षणे सामान्यतः कोवळ्या पानांवर दिसून येतात. या रोगाच्या प्रादुर्भावामुळे पानाच्या खालील बाजूस काळे डाग दिसून येतात. कालांतराने हे डाग मोठे होऊन फुटीची वाढ खुंटते. जास्त प्रादुर्भाव झालेल्या ठिकाणी वाढ कमी-अधिक झालेली दिसते. वेलींमध्ये जिवानूचा प्रवेश घड्यांची विरळणी, छाटणी, शेंडा मारणे आणि गर्डलींग अशा वेळी झालेल्या जखमांमधून होते. हे जिवानू रोगग्रस्त वेलींच्या गाभ्यामध्ये बरेच दिवस जिवंत राहतात. गाभ्यातून वाहणाऱ्या अन्नरसाबरोबर ते नवीन, निरोगी फांद्या, फुटी व घड्यांमध्ये जातात. या रोगाचा प्रसार छाटणीच्या तसेच गर्डलींगच्या हत्यारांमार्फत होतो. या रोगाच्या नियंत्रणाकरिता, ताम्रयुक्त बुरशीनाशके किंवा मॅन्कोझेब २-३ ग्रॅम प्रति लिटर किंवा कासुगामायसिन (५%) अधिक कॉपर ऑक्सिक्लोराइड (४५% डब्ल्यूपी) ७५० ग्रॅम प्रति हेक्टर या प्रमाणे फवारणी करणे फायदेशीर ठरते. या रोगाचा प्रादुर्भाव टाळण्यासाठी स्ट्रेप्टोमायसीन अजिबात वापरू नये.

टीप : राष्ट्रीय द्राक्ष संशोधन केंद्र, पुणे यांनी तयार केलेले ट्रायकोडर्मा मांजरी ट्रायकोशक्ती (भुक्टी) आणि मांजरी वाईनगार्ड (द्रावण) उपलब्ध आहे.

- ०२०-२६९५६००२

(राष्ट्रीय द्राक्ष संशोधन केंद्र, मांजरी, पुणे)

जाहिरातीसाठी संपर्क :

- पुणे - अजिंक्य : ८९५६१३२५१५
- नाशिक - चेतन : ९९६८६६११५८
- कोल्हापूर - शीतल : ९८८११२९२९३
- मराठवाडा - दत्ता : ८६२४०२३२५६
- विदर्भ - प्रशांत : ८८८८७९१८६००
- अहमदनगर - सचिन : ८८८८९६६५८२
- खान्देश - चेतन : ९८८११३६०३५
- सातारा - संग्राम : ९९५८०९९११९
- सोलापूर - प्रदिप : ७५०७७७५०३७